

Daily Technical Analysis Report



بن ميراچ
لتداول الأوراق المالية

شركائك في النجاح

ميراج .. ثقة .. تميز .. إلتزام...

 www.miragebrokerage.org

 miragebrokerage.blogspot

 [mirage1online](https://www.facebook.com/mirage1online)

 [miiragebrokerageco](https://www.youtube.com/miragebrokerageco)

 [miragebrokerge1](https://twitter.com/miragebrokerge1)

التنبيه بإخلاء المسؤولية : هذا التقرير مبني على أسس التحليل الفني و المعلومات الواردة فيه يتم الحصول عليها من مصادر معروفة نعتقد في صحتها و هذا التقرير لا يعتبر توصية بالبيع والشراء إنما هو مجرد استشارة فنية والمستثمر يملك حرية البيع والشراء طبقا لقراره الاستثماري الخاص به .

ثقة .. تميز .. إلتزام

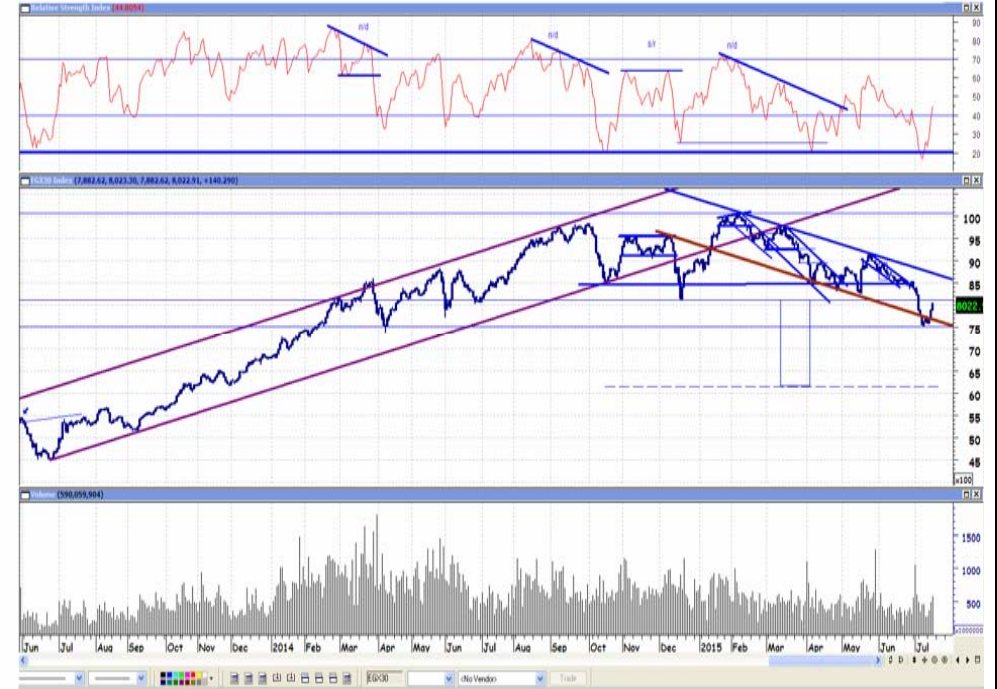
EGX70



الاعلاق: ٤٤٥

ما زال المؤشر في اتجاهه الصاعد علي المدى القصير متجها الي اول مقاومه متوقعه الا وهي ٤٦٠ .
اما علي المستوي المتوسط والطويل ما زال المؤشر في اتجاهه الهابط .
مقاومه متوقعه / ٤٦٠
دعم متوقع / ٤٣٠

EGX30



الاعلاق: ٨٠٨٧

ما زال المؤشر في اتجاهه الصاعد علي المدى القصير متجها الي اول مقاومه متوقعه الا وهي ٨٢٥٠ .
اما علي المستوي المتوسط والطويل ما زال المؤشر في اتجاهه الهابط .
مقاومه متوقعه / ٨٢٥٠
دعم متوقع / ٨٠٠٠

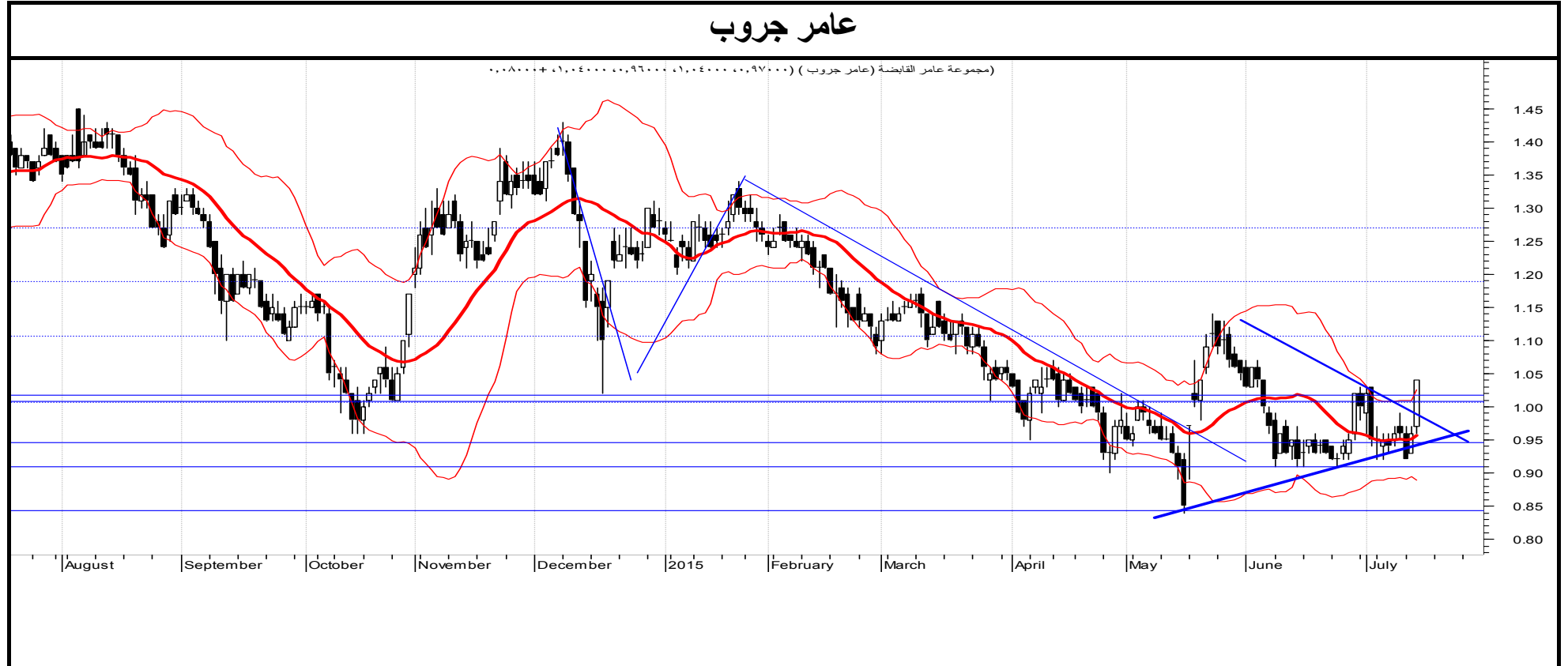
التنبيه بإخلاء المسؤولية : هذا التقرير مبني على أسس التحليل الفني و المعلومات الواردة فيه يتم الحصول عليها من مصادر معروفة نعتقد في صحتها و هذا التقرير لا يعتبر توصيه بالبيع والشراء إنما هو مجرد استشارة فنية والمستثمر يملك حرية البيع والشراء طبقا لقراره الاستثماري الخاص به .

تحليل لاهم الاسهم
بايونيرز



كسر السهم اهم مستوي دعم له (ايضا وقف الخساره)
بعد محاوله الصعود مره اخري عند مستويات ٨,٩٠ وظهور بيع قوي عند هذه المستويات من الممكن اعاده الشراء مره اخري عند مستويات (٧,٥٠)
دعم اول خلال الجلسة ٧,٦٠ مقاومه اولي خلال الجلسة ٨,٠٠
دعم ثاني خلال الجلسة ٧,٤٠ مقاومه ثانيه داخل الجلسة ٨,١٥

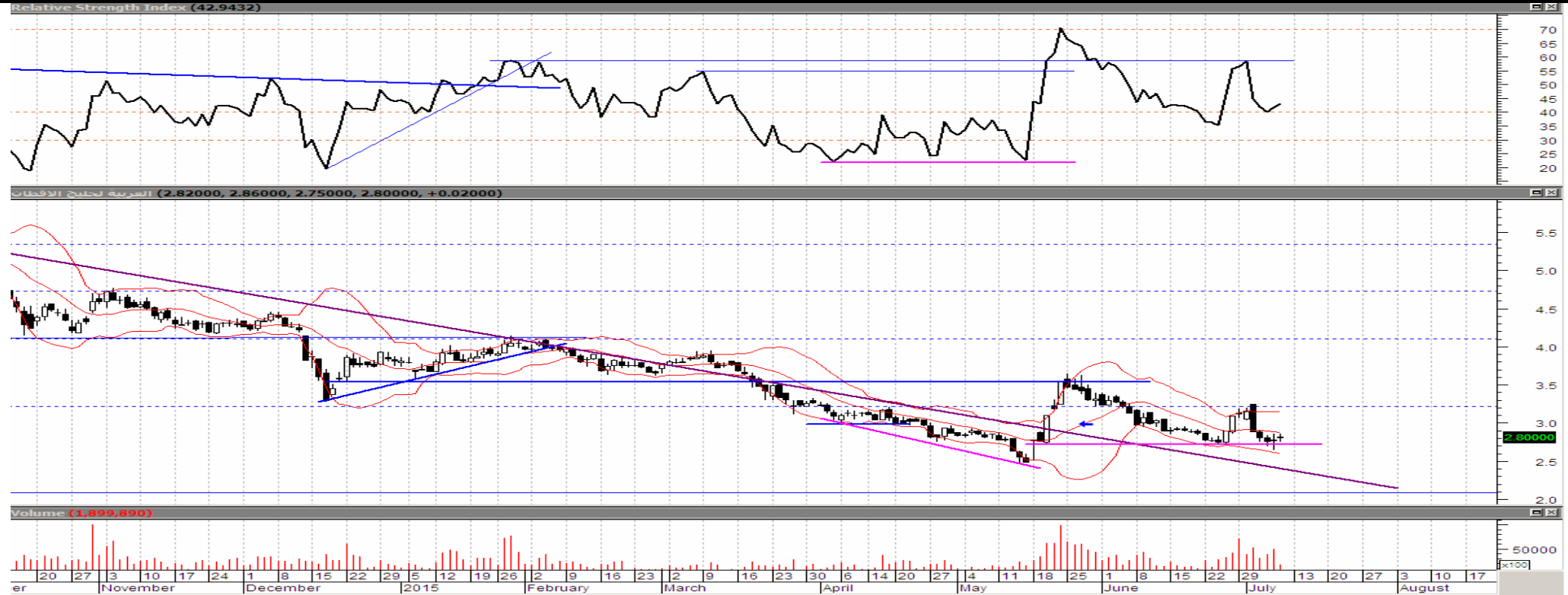
التنبيه بإخلاء المسؤولية : هذا التقرير مبني على أسس التحليل الفني و المعلومات الواردة فيه يتم الحصول عليها من مصادر معروفة نعتقد في صحتها و هذا التقرير لا يعتبر توصيه بالبيع والشراء إنما هو مجرد استشارة فنية والمستثمر يملك حرية البيع والشراء طبقا لقراره الاستثماري الخاص به .



أغلق السهم عند مستوي ١,٠١ والسهم اخترق المنطقه العرضيه التي كان يسير بها منذ فترة في بين ٠,٩٠ و ٠,٩٩ مع ثبات احجام التداول في تلك المرحلة العرضية ، و هي اشارة بالغة الايجابية في ظل الحالة العامة للسوق ليكون اول مستوي دعم امام السهم مستوي ٠,٩٩ ومستوي المقاومة الحالي ما زال ١,٠٨ لذا لانصح بأي عمليات بيع جديدة الا عند وصول السهم الي مستهدفه الصاعد ، وفي حالة المتاجرة في ذات الجلسة يكون سعر الشراء ٠,٩٨ ، وسعر البيع ١,٠٤ .

التنبيه بإخلاء المسؤولية : هذا التقرير مبني على أسس التحليل الفني و المعلومات الواردة فيه يتم الحصول عليها من مصادر معروفة نعتقد في صحتها و هذا التقرير لا يعتبر توصيه بالبيع والشراء إنما هو مجرد استشارة فنية والمستثمر يملك حرية البيع والشراء طبقا لقراره الاستثماري الخاص به .

العربية لحليج الأقطان



شهد السهم تراجعاً قوية بعد ان أخفق في التماسك عند الـ ٣,٢٢ نقطة ليقابل عندها بضغط عمليات البيع دافعاً اياه نحو منطقة الدعم مره أخرى وسط إرتفاع بأحجام التداول ينبئ بدخول السهم في مرحله عرضية مانله للهبوط خلال الفتره القادمة ، لذا ينصح بالمتاجره لحين إتضاح الإتجاه القادم للسهم .
المقاومة عند الـ ٣,١٠ ثم ٣,٢٢ جنيه .
الدعم عند الـ ٢,٨٩ ثم ٢,٧٢ جنيه .

التنبيه بإخلاء المسؤولية : هذا التقرير مبني على أسس التحليل الفني و المعلومات الواردة فيه يتم الحصول عليها من مصادر معروفة نعتقد في صحتها و هذا التقرير لا يعتبر توصيه بالبيع والشراء إنما هو مجرد استشارة فنية والمستثمر يملك حرية البيع والشراء طبقاً لقراره الاستثماري الخاص به .

التعليق	الاتجاه	المستهدف	المقاومة		وقف الخسائر	الدعم		الاجلاق	الكود	الاسم
			٢	١		٢	١			
ما زال الأداء العرضي المائل للهبوط هو المسيطر و الذي من المتوقع ان يستمر خلال الفتره القادمة بعد ان أكد كسر نقطة إيقاف الخسائر خاصة في ظل الانخفاض النسبي لأحجام التداول لذا ينصح بالمتاجره لحين وصوح الإتجاه .	هابط	٩,٢٧	٨,٧٢	٨,٥٦	٧,١٨	٦,٩٦	٧,١٨	٧,٨٦	TMGH	طلعت مصطفى
ينصح بتخفيف المراكز عند كسر الدوم الفرعيه ومراقبه الدوم الرئيسي	هابط	٣٥,٠٠	٣٥	٣٣,٠٠	٢٣,٠٠	٢٣,٠٠	٢٤,٥٠	٢٤,٠٢	MNHD	مدينة نصر
السهم في اتجاه عرضي بين المقاومات والدوم	عرضي	٥٣,٠٠	٥٢,٢٠	٥١,٠٠	٤٥,٠٠	٤٥,٠٠	٤٧,٣٠	٤٨,٨٢	HELI	مصر الجديدة
السهم في اتجاه عرضي بين المقاومات والدوم	عرضي	٢,٨٠	٢,٧٣	٢,٦٨	٢,٣٠	٢,١٠	٢,٣٨	٢,٤٢	PHDC	بالم هيلز
ما زال الأداء العرضي المائل للهبوط الذي ما زال مسيطر و الذي من المتوقع ان يستمر خلال الفتره القادمة خاصة في ظل الانخفاض النسبي لأحجام التداول لذا ينصح بالمتاجره لحين وصوح الإتجاه .	هابط	١١,٣٢	١١,٠٠	١٠,٥٠	٩,٣٩	٨,٩١	٩,٣٩	٩,٩٩	OCDI	السادس من اكتوبر
ينصح بتخفيف المراكز عند كسر الدوم الفرعيه ومراقبه الدوم الرئيسي	هابط	١,١٠	١,١٠	١,٠٠	٨٠	٨٠	٨٥	١,٠٢	EGTS	المصرية للمنتجات

تعليق	الاتجاه	المستهدف	المقاومة		وقف الخسائر	الدعم		الاعلاق	الكود	الاسم
			٢	١		٢	١			
ما زال الأداء العرضي المائل للهبوط الذي مازال مسيطر و الذي من المتوقع ان يستمر خلال الفتره القادمة بعد ان أكد كسر نقطيو إيقاف الخسائر خاصة في ظل الانخفاض النسبي لأحجام التداول لذا ينصح بالمتاجره لحين وصوح الإتجاه .	عرضي	١٤,٥٠	١٤,١٠	١٣,٤١	١١,٢١	١٠,٩٠	١١,٢١	١١,٥٦	HRHO	هيرمس
ينصح بتخفيف المراكز عند كسر الدعم الفرعيه ومراقبه الدعم الرئيسه	هابط	٩,٢٠	٩,٠٠	٨,٥٠	٧,٠٠	٧,٠٠	٧,٤٥	٧,٧٨	PIOH	بايونيرز
السهم في اتجاه عرضي بين المقاومات والدعم	عرضي	١,١٢	١,١٢	١,٠٨	٠,٩٣	٠,٨٠	٠,٩٧	١,٠١	AMER	عامر جروب
السهم في اتجاه عرضي بين المقاومات والدعم	عرضي	٢,٠٥	٢,٠٠	١,٩٥	١,٧٢	١,٦٥	١,٧٢	١,٩٠	CCAP	القلعة
ينصح بتخفيف المراكز عند كسر الدعم الفرعيه ومراقبه الدعم الرئيسه	عرضي	١,٣٠	١,٣٠	١,٢٠	١,٠٠	٩٥	١,٠٠	١,١٩	AIND	العربية للاستثمارات
ما زال الأداء العرضي المائل للهبوط هو المسيطر و الذي من المتوقع ان يستمر خلال الفتره القادمة خاصة في ظل الانخفاض النسبي لأحجام التداول و كسر نقطة إيقاف الخسائر السابقة عند الـ ٤,٥١ جنيهه لذا ينصح بالمتاجره لحين وصوح الإتجاه .	هابط	٥	٤,٥٦	٤,٣٨	٤,٠٠	٣,٣٠	٣,٦٠	٤	ABRD	المصريون في الخارج

تعليق		المستهدف	المقاومة		وقف الخسائر	الدعم		الايغلاق	الكود	الاسم
			٢	١		٢	١			
السهم في اتجاه عرضي بين المقاومات والدعوم	عرضي	٠,٩٧	٠,٩٣	٠,٨٨	٠,٧٢	٠,٦٨	٠,٧٥	٠,٨٣	OTMT	أوراسكوم للإعلام
السهم في اتجاه عرضي بين المقاومات والدعوم	عرضي	٢,٦٦	٢,٥٣	٢,٤٨	٢,٠٩	٢,٠٠	٢,١٨	٢,٣٥	GTHE	جلوبال تيلكوم
السهم في اتجاه عرضي بين المقاومات والدعوم	عرضي	٨,٥٠	٨,٣٠	٨,١٠	٧,٣٣	٧,٠٠	٧,٥٠	٧,٨٧	ETEL	المصرية للاتصالات

تعليق		المستهدف	المقاومة		وقف الخسائر	الدعم		الايغلاق	الكود	الاسم
			٢	١		٢	١			
ينصح بتخفيف المراكز عند كسر الدعوم الفرعية ومراقبه الدعوم الرئيسيه	هابط	٣,٥٠	٣,١٠	٣,٠٠	٢,٥٠	٢,٥٠	٢,٧٠	٢,٩٤	ACGC	العربية لحليج الاقطان
ينصح بتخفيف المراكز عند كسر الدعوم الفرعية ومراقبه الدعوم الرئيسيه	هابط	٣,٢٠	٣,٠٠	٢,٨٠	٢,٠٠	١,٨٠	٢,٠٠	٢,٣٣	APSW	العربية ويوليفارا
ينصح بتخفيف المراكز عند كسر الدعوم الفرعية ومراقبه الدعوم الرئيسيه	هابط	٤,٥٠	٤,٣٠	٤,١٠	٣,٥٠	٣,٥٠	٣,٧٠	٤,٠٧	PRCL	العامة للخزف(شيني)

التعليق		المستهدف	المقاومة		وقف الخسائر	الدعم		الاجلاق	الكود	الاسم
			٢	١		٢	١			
ينصح بتخفيف المراكز عند كسر الدعم الفرعيه ومراقبه الدعم الرئيسيه	هابط	١,٣٥	١,٤٠	١,٣٠	١,٠٠	٨٥.	٩٩.	١,٠٩	UEGC	الصعيد العامة للمقاولات
ينصح بتخفيف المراكز عند كسر الدعم الفرعيه ومراقبه الدعم الرئيسيه	هابط	٥,٧٠	٥,٧٠	٥,٥٠	٤,٠٠	٤,٠٠	٤,٤٦	٤,٦٠	SVCE	جنوب الوادي للاسمنت
ينصح بتخفيف المراكز عند كسر الدعم الفرعيه ومراقبه الدعم الرئيسيه	هابط	٤,٥٠	٤,٥٠	٤,٣٠	٣,٨٠	٣,٢٠	٣,٥٠	٣,٠٠	GGCC	الجيزة العامة للمقاولات

التعليق		المستهدف	المقاومة		وقف الخسائر	الدعم		الاجلاق	الكود	الاسم
			٢	١		٢	١			
السهم في اتجاه عرضي بين المقاومات والدعم	عرضي	٤,٠٠	٣,٩٢	٣,٨٠	٣,٠٠	٣,٠٠	٣,٣٠	٣,٧٦	EGCH	كيما
السهم في اتجاه عرضي بين المقاومات والدعم	عرضي	٧,٥٠	٧,٢٠	٧,٠٠	٥,٥٠	٥,٣٠	٥,٨٠	٦,٣٥	EFIC	المالية والصناعية
السهم في اتجاه عرضي بين المقاومات والدعم	عرضي	٤,١٥	٤,٠٠	٣,٨٥	٣,٠٠	٣,٠٠	٣,١٠	٣,٣٥	SMFR	سماد مصر

التنبيه بإخلاء المسؤولية : هذا التقرير مبني على أسس التحليل الفني و المعلومات الواردة فيه يتم الحصول عليها من مصادر معروفة نعتقد في صحتها و هذا التقرير لا يعتبر توصيه بالبيع والشراء إنما هو مجرد استشارة فنية والمستثمر يملك حرية البيع والشراء طبقا لقراره الاستثماري الخاص به .

التعليق	الاتجاه	المستهدف	المقاومة		وقف الخسائر	الدعم		الإغلاق	الكود	الاسم
			٢	١		٢	١			
السهم في اتجاه عرضي بين المقاومات والدعم	عرضي	٩,٣٠	٩,١٠	٨,٩٠	٨,٠٠	٨,٠٠	٨,٣٠	٨,٥٠	JUFO	جهينة
السهم في اتجاه عرضي بين المقاومات والدعم	عرضي	٢٠,٢٠	١٩,٨٠	١٩,٢٠	١٨,٠٠	١٧,٨٠	١٨,٣٠	١٨,٦٥	MPCO	المنصورة للدواجن
السهم في اتجاه عرضي بين المقاومات والدعم	عرضي	٢,١٠	٢,٠٠	١,٩٢	١,٧٦	١,٦٦	١,٧٦	١,٨٣	EPCO	المصرية للدواجن

التعليق		المستهدف	المقاومة		وقف الخسائر	الدعم		الإغلاق	الكود	الاسم
			٢	١		٢	١			
ما زال الأداء العرضي المائل للهبوط هو المسيطر و الذي من المتوقع ان يستمر خلال الفتره القادمة خاصة في ظل الانخفاض النسبي لأحجام التداول لذا ينصح بالمتاجره لحين وصوح الإتجاه .	هابط	٩,٤٤	٨,٩٧	٨,١٩	٧,٣٠	٧	٧,٣٠	٧,٨٤	ESRS	العز لحديد التسليح
ينصح بجني الارباح ومراقبه الدعوم والمقاومات الهامه للاسهم	هابط	٥,٨٥	٥,٤٠	٤,٩٠	٤,٣٠	٤,١٥	٤,٣٠	٤,٨٥	IRON	الحديد والصلب
ينصح بجني الارباح ومراقبه الدعوم والمقاومات الهامه للاسهم	هابط	٨,٠٠	٧,٥٠	٧,٠٠	٦,٣٠	٦,١٨	٦,٣٠	٦,٧٤	ASCM	اسيك للتعدين

التنبيه بإخلاء المسؤولية : هذا التقرير مبني على أسس التحليل الفني و المعلومات الواردة فيه يتم الحصول عليها من مصادر معروفة نعتقد في صحتها و هذا التقرير لا يعتبر توصيه بالبيع والشراء إنما هو مجرد استشارة فنية والمستثمر يملك حرية البيع والشراء طبقا لقراره الاستثماري الخاص به .

تعليق	الاتجاه	المستهدف	المقاومة		وقف الخسائر	الدعم		الاعلاق	الكود	الاسم
			٢	١		٢	١			
ينصح بتخفيف المراكز عند كسر الدعم الفرعيه ومراقبه الدعم الرئيسيه	هابط	١,٢٠	١,١٠	١,٠٠	٨٠.	٧٢.	٨٠.	٩٨.	ELEC	الكابلات الكهربائية
ينصح بتخفيف المراكز عند كسر الدعم الفرعيه ومراقبه الدعم الرئيسيه	صاعد	١٢,٠٠	١١	١٠,٥٠	٩,٥٠	٩,٥٠	٩,٧٠	٩,٩٠	CSAG	القناة للتوكيلات
ينصح بتخفيف المراكز عند كسر الدعم الفرعيه ومراقبه الدعم الرئيسيه	صاعد	١,٧٠	١,٦٠	١,٥٠	١,٠٠	١,١٥	١,٣٠	١,٥٦	UASG	العربية المتحدة للشحن والتفريغ

prepared by:
Mona Moustafa
Islam Fathy
Mustafaa Ra'fat

zeinab.mostafa@miragebrokerage.net
islam.fathi@miragebrokerage.net
mustafa@miragebrokerage.net

التنبيه بإخلاء المسؤولية : هذا التقرير مبني على أسس التحليل الفني و المعلومات الواردة فيه يتم الحصول عليها من مصادر معروفة نعتقد في صحتها و هذا التقرير لا يعتبر توصيه بالبيع والشراء إنما هو مجرد استشارة فنية والمستثمر يملك حرية البيع والشراء طبقا لقراره الاستثماري الخاص به .